

酒蔵でNoël 世界の旅マルシェ

2025 12/20±21

入場無料・ご予約不要・雨天開催

20± 10:00-20:00

21日 10:00-17:00

世界のお料理とお酒を、築200余年の白壁蔵でお楽しみいただけます。素敵なミニライブもあります。飲食スペースも100席ご用意。お子様からご年配の方まで皆様に世界のマルシェをお楽しみください。

場所

本家松浦酒造場 直売所「ナルトタイの店」周辺施設
徳島県鳴門市大麻町池谷字柳の本 19 番地

JR 高徳線「池谷駅」下車、徒歩約 15 分 JR 鳴門線「阿波大谷駅」下車、徒歩約 7 分
Google Map では「本家松浦酒造 ナルトタイの店」でご検索ください

駐車場

60 台あります 当日は混雑が予想されますので、なるべく公共交通機関をご利用ください

ミニライブ出演



徳島大学フルバンド部 Indigroovin
12/21 ①13:00~ ②14:00~

限定酒販売

200本
限定

イベント当日でしか手に入らない限定酒も販売いたします。鳴門鯛 LED の「セミセッコ」ぜひお試しください。



TIME TABLE

12/20±

- 9:30~ 開場
- 11:30~ じゃんけんゲーム①
- 15:00~ じゃんけんゲーム②
- 19:00~ じゃんけんゲーム③
- 20:00 終了

12/21日

- 9:30~ 開場
- 11:00~ じゃんけんゲーム①
- 13:00~ ミニライブ①
徳島大学フルバンド部 Indigroovin
- 14:00~ ミニライブ②
徳島大学フルバンド部 Indigroovin
- 16:00~ じゃんけんゲーム②
- 17:00 イベント終了

※車・バイクを運転する方の試飲、20歳未満の方の飲酒は固くお断りします。※お酒は20歳になってから。

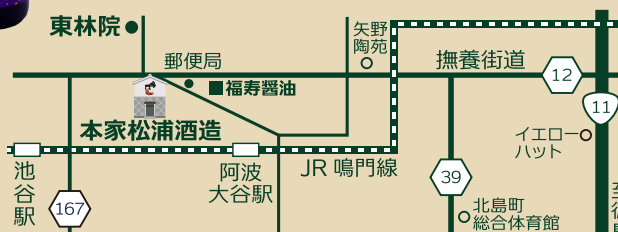
主催：世界の旅マルシェ実行委員会

後援：(株)本家松浦酒造 直売所 ナルトタイの店

0120-866-140 (10:00~18:00) 無休



フリーダイヤル



世界の旅マルシェ 出店予定32店舗



2nd Story Ale Works
缶ビール



美馬珈琲
珈琲、菓子



GOLD FALAFEL
ファラフェル、ひよこドーナツ



若石流足もみ&楽健法
のお店 M・H・S 足もみ



springB
生花、雑貨



PAUSE1991
シュトーレン、カヌレなどの焼き菓子



B.I.O-NC
キッシュ、ドリンク



ぱわーめしぽんぱい
グルテンフリー発酵たこ焼、発酵カナッペ



漂流食堂
フランス惣菜、他



And TOMOS
カレー



雑貨店 Bancdoux
クリスマス雑貨



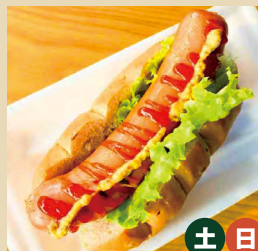
辻堂餃子店
水餃子



チーズの灯
ナチュラルチーズ、アリゴ



楽音楽日
包みビザ



ズツファブロースト!
ホットドック、ビール、ホットワイン



Kreis Bakery Inui
ラウンドパン



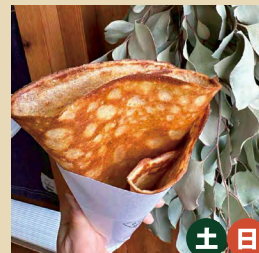
Bar W still
カクテル、ホットチョコレートカクテル



atelier_ortensia
クリスマス商品、お正月和飾り



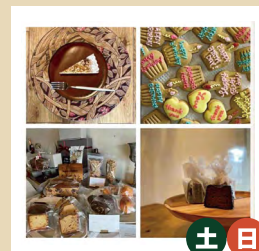
casetta.
ポルトガルワイン、マデiraワイン



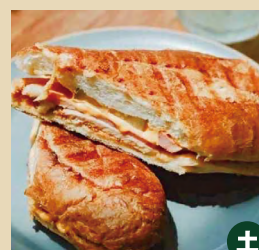
Quatre-heures Rhino
クレープ



もやい舎 鳴門らっきょピクルス、
餃子、オーストラリアワイン



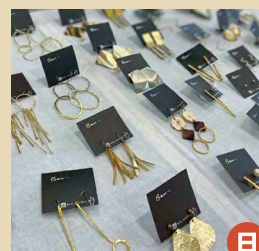
Bonne chance イトオカシ
アイシングクッキー、パウンドケーキ



Kozyc_ozy
キューバサンド、おでん



Canterano
スペイン産ワイン (赤・白) グラス



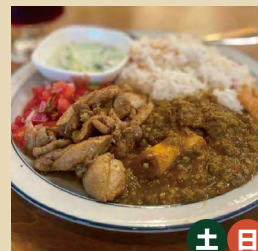
Bem- ベム -
真鍮アクセサリ



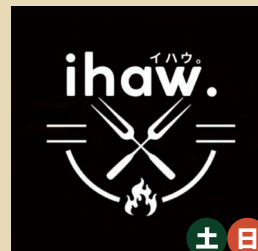
北摂ワインズ
ナチュラルワイン (グラス、ボトル)



Terrace38
フィリピン惣菜、ビール、ドリンク



アフリカ・スーダン飯 Shendi
アフリカンチュー、サモサ、ケバブ等



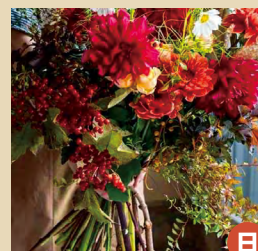
Ihaw. イハウ
チーズケーキ



Da Picchio
パスタ



Diner Umauma
カレー



藤本生花店
生花